

KOCH

Rohrschellen DIN 3015



Jürgen Koch GmbH

Hansestraße 35

D-51688 Wipperfürth

Tel.: +49 (0) 2267/65548-0

Email: info@juergenkoch-gmbh.de

Internet: www.juergenkoch-gmbh.de

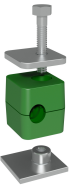
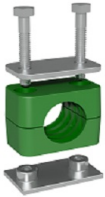
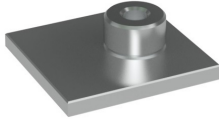

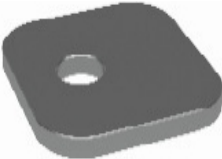



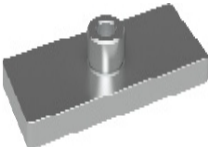
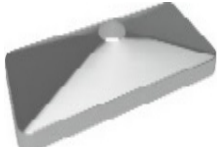

Allgemeine Informationen

KOCH ist ein in Europa führender Lieferant für Hydraulikarmaturen nach den Normen ISO 8484-1/DIN 2353, SAE-J514, BS-5200, SAE-J1453 sowie Hydraulikschlaucharmaturen. Alle diese Produkte werden aus Automatenstahl hergestellt und sind chrom-VI-frei verzinkt. Zusätzlich liefern wir ein großes Programm von Rohrschellen nach DIN 3015. Wir lagern eine große Auswahl dieser Produkte in unserem Lager in Wipperfürth und liefern in der Regel innerhalb von 24 Stunden nach Erhalt eines Auftrages mit Paketdienst aus.

Alle unsere Lieferanten müssen von einer Zertifizierungsgesellschaft nach ISO 9001 zertifiziert sein.



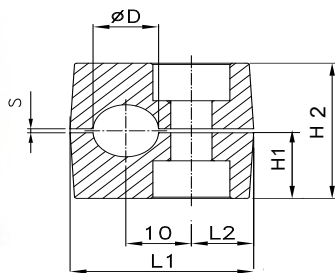
Inhaltsverzeichnis

| | | | |
|--|--|--|---|
| <p>Seite 4 Artikel K1031.. Rohrschelle Baugruppe 0 Standard-Baureihe</p>  | <p>Seite 4 Artikel K1031.. Rohrschelle Baugruppe 1 - 7 Standard-Baureihe</p>  | <p>Seite 5 Artikel 91A.. Anschweißplatte Baugröße 0 Standard-Baureihe</p>  | <p>Seite 5 Artikel 91A.. Anschweißplatte Baugröße 1 - 7 Standard-Baureihe</p>  |
| <p>Seite 6 91L.. Deckplatte Baugröße 0 Standard-Baureihe</p>  | <p>Seite 6 91L.. Deckplatte Baugröße 1 - 7 Standard-Baureihe</p>  | <p>Seite 7 Artikel 91V.. Skt.-Schraube Standard-Baureihe</p>  | <p>Seite 8 Artikel K3011.. Rohrschelle Doppel-Baureihe</p>  |
| <p>Seite 9 Artikel 93A.. Anschweißplatte Doppel-Baureihe</p>  | <p>Seite 10 Artikel 93L.. Deckplatte Doppel-Baureihe</p>  | <p>Seite 11 Artikel 93V.. Skt.-Schraube Doppel-Baureihe</p>  | <p>Seite 12 - 16 Technische Informationen</p> |

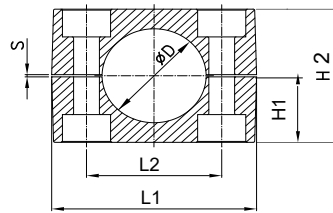
Rohrschellen nach DIN 3015-1 - Standard-Baureihe



Baugröße 0



Baugröße 1 - 7

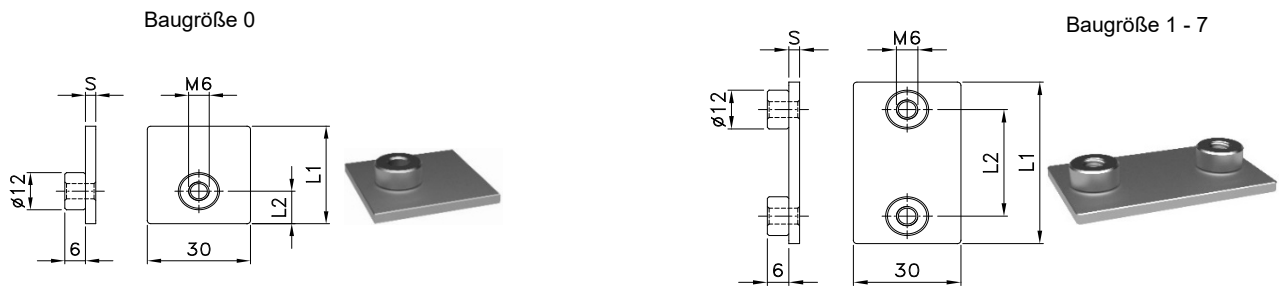


| Baugröße | Rohr \varnothing | L1 | L2 | H1 | H2 | S (min) | Artikel- nummer |
|----------|--------------------|----------|-----|------|-----|--------------|--------------------|
| 0 | 6 | 31,5 | 9,5 | 16,5 | 37 | 0,4 | K1031101 |
| | 6,4 | | | | | | K1031102 |
| | 8 | | | | | | K1031103 |
| | 9,5 | | | | | | K1031104 |
| | 10 | | | | | | K1031105 |
| | 12 | | | | | | K1031106 |
| 1 | 6 | 36 | 20 | 16,5 | 37 | 0,4 | K1031107 |
| | 6,4 | | | | | | K1031108 |
| | 8 | | | | | | K1031109 |
| | 9,5 | | | | | | K1031110 |
| | 10 | | | | | | K1031111 |
| | 12 | | | | | | K1031112 |
| 2 | 12,7 | 42 | 26 | 19,5 | 43 | 0,6 | K1031113 |
| | 13,5 | | | | | | K1031114 |
| | 14 | | | | | | K1031115 |
| | 15 | | | | | | K1031116 |
| | 16 | | | | | | K1031117 |
| | 17,2 | | | | | | K1031118 |
| 3 | 18 | 50 | 33 | 21 | 46 | 0,6 | K1031119 |
| | 19 | | | | | | K1031120 |
| | 20 | | | | | | K1031121 |
| | 21,3 | | | | | | K1031122 |
| | 22 | | | | | | K1031123 |
| | 23 | | | | | | K1031124 |
| 4 | 25 | 60 | 40 | 24 | 52 | 0,6 | K1031125 |
| | 25,4 | | | | | | K1031126 |
| | 26,9 | | | | | | K1031127 |
| | 28 | | | | | | K1031128 |
| | 30 | | | | | | K1031129 |
| | 32 | | | | | | K1031130 |
| 5 | 33,7 | 71 | 52 | 32 | 68 | 0,8 | K1031131 |
| | 35 | | | | | | K1031132 |
| | 38 | | | | | | K1031133 |
| | 40 | | | | | | K1031134 |
| | 42 | | | | | | K1031135 |
| | 6 | | | | | | 44,5 |
| 48,3 | | K1031137 | | | | | |
| 50,8 | | K1031138 | | | | | |
| 57,2 | | K1031146 | | | | | |
| 60,3 | | K1031140 | | | | | |
| 63,5 | | K1031141 | | | | | |
| 7 | 70 | 122 | 94 | 51,5 | 107 | 0,8 | K1031142 |
| | 73 | | | | | | K1031143 |

Anschweißplatten für Standard-Baureihe

Material: Stahl

Baugröße: 0 - 7

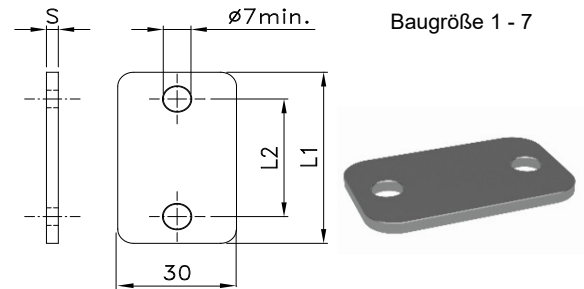
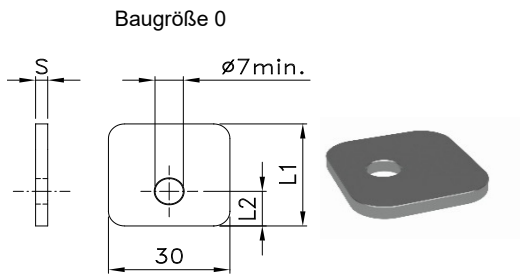


| Baugröße | Rohr Ø | L1 | L2 | S | Artikelnummer |
|----------|--------|------|------|---|---------------|
| 0 | 6 | 31,5 | 10,5 | 3 | 91A10 |
| | 6,4 | | | | |
| | 8 | | | | |
| | 9,5 | | | | |
| | 10 | | | | |
| | 12 | | | | |
| 1 | 6 | 36 | 20 | 3 | 91A11 |
| | 6,4 | | | | |
| | 8 | | | | |
| | 9,5 | | | | |
| | 10 | | | | |
| | 12 | | | | |
| 2 | 12,7 | 42 | 26 | 3 | 91A12 |
| | 13,5 | | | | |
| | 14 | | | | |
| | 15 | | | | |
| | 16 | | | | |
| | 17,2 | | | | |
| 3 | 18 | 50 | 33 | 3 | 91A13 |
| | 19 | | | | |
| | 20 | | | | |
| | 21,3 | | | | |
| | 22 | | | | |
| | 23 | | | | |
| 4 | 25 | 60 | 40 | 3 | 91A14 |
| | 25,4 | | | | |
| | 26,9 | | | | |
| | 28 | | | | |
| | 30 | | | | |
| | 32 | | | | |
| 5 | 33,7 | 71 | 52 | 3 | 91A15 |
| | 35 | | | | |
| | 38 | | | | |
| | 40 | | | | |
| | 42 | | | | |
| | 44,5 | | | | |
| 6 | 48,3 | 88 | 66 | 3 | 91A16 |
| | 50,8 | | | | |
| | 57,2 | | | | |
| | 60,3 | | | | |
| | 63,5 | | | | |
| | 70 | | | | |
| 7 | 73 | 122 | 94 | 5 | 91A17 |
| | | | | | |

Deckplatten für Standard-Baureihe

Material: Stahl

Baugröße: 0 - 7

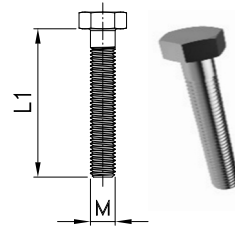


| Baugröße | Rohr Ø | L1 | L2 | S | Artikelnummer |
|----------|--------|-----|-----|---|---------------|
| 0 | 6 | 28 | 9,5 | 3 | 91L10 |
| | 6,4 | | | | |
| | 8 | | | | |
| | 9,5 | | | | |
| | 10 | | | | |
| | 12 | | | | |
| 1 | 6 | 34 | 20 | 3 | 91L11 |
| | 6,4 | | | | |
| | 8 | | | | |
| | 9,5 | | | | |
| | 10 | | | | |
| | 12 | | | | |
| 2 | 12,7 | 40 | 26 | 3 | 91L12 |
| | 13,5 | | | | |
| | 14 | | | | |
| | 15 | | | | |
| | 16 | | | | |
| | 17,2 | | | | |
| 3 | 18 | 48 | 33 | 3 | 91L13 |
| | 19 | | | | |
| | 20 | | | | |
| | 21,3 | | | | |
| | 22 | | | | |
| | 23 | | | | |
| 4 | 25 | 57 | 40 | 3 | 91L14 |
| | 25,4 | | | | |
| | 26,9 | | | | |
| | 28 | | | | |
| | 30 | | | | |
| | 32 | | | | |
| 5 | 33,7 | 70 | 52 | 3 | 91L15 |
| | 35 | | | | |
| | 38 | | | | |
| | 40 | | | | |
| | 42 | | | | |
| | 44,5 | | | | |
| 6 | 48,3 | 86 | 66 | 3 | 91L16 |
| | 50,8 | | | | |
| | 57,2 | | | | |
| | 60,3 | | | | |
| | 63,5 | | | | |
| | 70 | | | | |
| 7 | 73 | 118 | 94 | 5 | 91L17 |
| | 73 | | | | |

Sechskantschrauben für Standard-Baureihe

Material: Stahl

Baugröße: 0 - 7



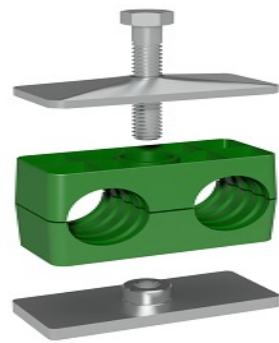
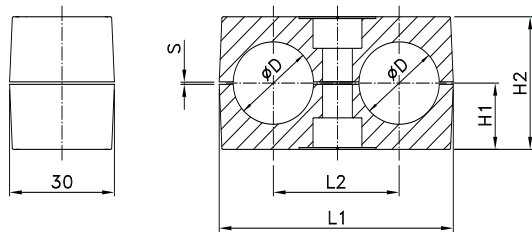
| Baugröße | Rohr Ø | MxL1 | Artikelnummer |
|----------|--------|-------|---------------|
| 0 | 6 | M6x20 | 91V10 |
| | 6,4 | | |
| | 8 | | |
| | 9,5 | | |
| | 10 | | |
| 1 | 12 | M6x20 | 91V11 |
| | 6 | | |
| | 6,4 | | |
| | 8 | | |
| | 9,5 | | |
| 2 | 10 | M6x25 | 91V12 |
| | 12 | | |
| | 12,7 | | |
| | 13,5 | | |
| | 14 | | |
| | 15 | | |
| 3 | 16 | M6x30 | 91V13 |
| | 17,2 | | |
| | 18 | | |
| | 19 | | |
| | 20 | | |
| | 21,3 | | |
| 4 | 22 | M6x35 | 91V14 |
| | 23 | | |
| | 25 | | |
| | 25,4 | | |
| | 26,9 | | |
| 5 | 28 | M6x50 | 91V15 |
| | 30 | | |
| | 32 | | |
| | 33,7 | | |
| | 35 | | |
| | 38 | | |
| 6 | 40 | M6x60 | 91V16 |
| | 42 | | |
| | 44,5 | | |
| | 48,3 | | |
| 7 | 50,8 | M6x90 | 91V17 |
| | 57,2 | | |
| | 60,3 | | |
| | 63,5 | | |
| | 70 | | |
| | 73 | | |

Doppel-Rohrschellen nach DIN 3015-3

Material: Polypropylen grün

Baugröße: 0 - 5

Lieferumfang: 2 Stück Schellenhälften, Je 1 Stück Deckplatte, Anschweißplatte und Skt.-Schraube

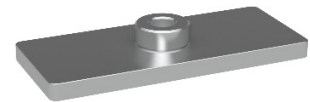
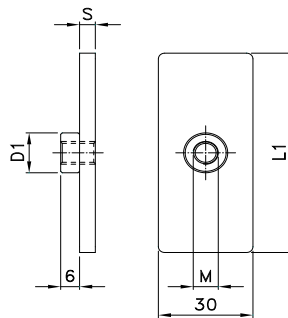


| Baugröße | Rohr \varnothing | L1 | L2 | H1 | H2 | S (min) | Artikel- nummer |
|----------|--------------------|-----|----|------|------|--------------|--------------------|
| 1 | 6 | 37 | 20 | 16,5 | 41 | 0,6 | K3011101 |
| | 6,4 | | | | | | K3011102 |
| | 8 | | | | | | K3011103 |
| | 9,5 | | | | | | K3011104 |
| | 10 | | | | | | K3011105 |
| | 12 | | | | | | K3011106 |
| 2 | 12,7 | 55 | 29 | 18,5 | 44,5 | 0,7 | K3011107 |
| | 13,5 | | | | | | K3011108 |
| | 14 | | | | | | K3011109 |
| | 15 | | | | | | K3011110 |
| | 16 | | | | | | K3011111 |
| | 17,2 | | | | | | K3011112 |
| 3 | 18 | 70 | 36 | 23,5 | 54,5 | 0,7 | K3011113 |
| | 19 | | | | | | K3011114 |
| | 20 | | | | | | K3011115 |
| | 21,3 | | | | | | K3011116 |
| | 22 | | | | | | K3011117 |
| | 23 | | | | | | K3011118 |
| 4 | 25 | 85 | 45 | 25,5 | 58,5 | 0,7 | K3011119 |
| | 25,4 | | | | | | K3011120 |
| | 26,9 | | | | | | K3011121 |
| | 28 | | | | | | K3011122 |
| 5 | 30 | 110 | 56 | 32 | 71,5 | 0,7 | K3011123 |
| | 32 | | | | | | K3011124 |
| | 33,7 | | | | | | K3011125 |
| | 35 | | | | | | K3011126 |
| | 38 | | | | | | K3011127 |
| | 40 | | | | | | K3011128 |
| | 42 | | | | | | K3011129 |

Anschweißplatten für Doppel-Baureihe

Material: Stahl

Baugröße: 0 - 5

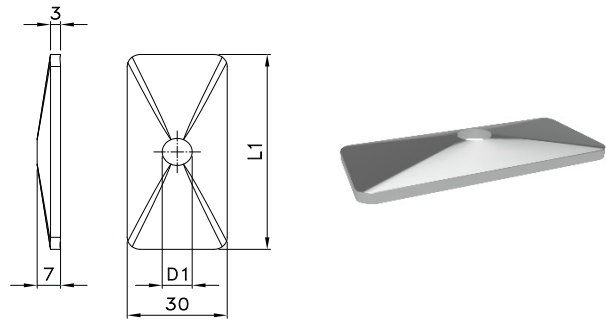


| Baugröße | Rohr Ø | L1 | D1 | S | M | Artikelnummer |
|----------|--------|-----|----|---|----|---------------|
| 1 | 6 | 37 | 12 | 3 | M6 | 93A11 |
| | 6,4 | | | | | |
| | 8 | | | | | |
| | 9,5 | | | | | |
| | 10 | | | | | |
| 2 | 12 | 55 | 14 | 5 | M8 | 93A12 |
| | 12,7 | | | | | |
| | 13,5 | | | | | |
| | 14 | | | | | |
| | 15 | | | | | |
| 3 | 16 | 70 | 14 | 5 | M8 | 93A13 |
| | 17,2 | | | | | |
| | 18 | | | | | |
| | 19 | | | | | |
| | 20 | | | | | |
| 4 | 21,3 | 85 | 14 | 5 | M8 | 93A14 |
| | 22 | | | | | |
| | 23 | | | | | |
| | 25 | | | | | |
| | 25,4 | | | | | |
| 5 | 26,9 | 110 | 14 | 3 | M8 | 93A15 |
| | 28 | | | | | |
| | 30 | | | | | |
| | 32 | | | | | |
| | 33,7 | | | | | |
| | 35 | | | | | |
| | 38 | | | | | |
| | 40 | | | | | |
| | 42 | | | | | |

Deckplatten für Doppel-Baureihe

Material: Stahl

Baugröße: 0 - 5

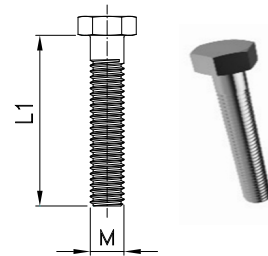


| Baugröße | Rohr Ø | L1 | D1 | Artikelnummer |
|----------|--------|-----|----|---------------|
| 1 | 6 | 34 | 7 | 93L11 |
| | 6,4 | | | |
| | 8 | | | |
| | 9,5 | | | |
| | 10 | | | |
| 2 | 12 | 52 | 9 | 93L12 |
| | 12,7 | | | |
| | 13,5 | | | |
| | 14 | | | |
| | 15 | | | |
| 3 | 16 | 65 | 9 | 93L13 |
| | 17,2 | | | |
| | 18 | | | |
| | 19 | | | |
| | 20 | | | |
| 4 | 21,3 | 79 | 9 | 93L14 |
| | 22 | | | |
| | 23 | | | |
| | 25 | | | |
| | 25,4 | | | |
| 5 | 26,9 | 102 | 9 | 93L15 |
| | 28 | | | |
| | 30 | | | |
| | 32 | | | |
| | 33,7 | | | |
| | 35 | | | |
| | 38 | | | |
| | 40 | | | |
| | 42 | | | |

Sechskantschrauben für Doppel-Rohrschellen

Material: Stahl

Baugröße: 0 - 5



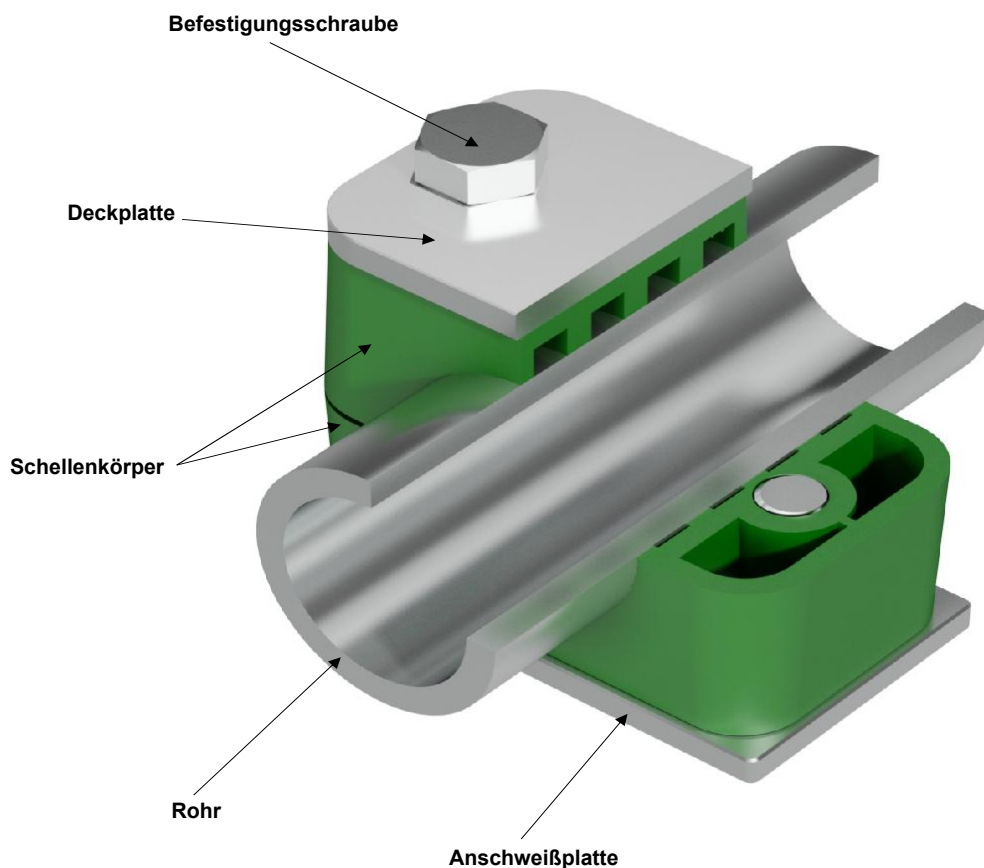
| Baugröße | Rohr Ø | MxL1 | Artikelnummer |
|----------|--------|-------|---------------|
| 1 | 6 | M6x35 | 93V11 |
| | 6,4 | | |
| | 8 | | |
| | 9,5 | | |
| | 10 | | |
| 2 | 12 | M8x25 | 93V12 |
| | 12,7 | | |
| | 13,5 | | |
| | 14 | | |
| | 15 | | |
| 3 | 16 | M8x45 | 93V13 |
| | 17,2 | | |
| | 18 | | |
| | 19 | | |
| | 20 | | |
| 4 | 21,3 | M8x50 | 93V14 |
| | 22 | | |
| | 23 | | |
| | 25 | | |
| | 25,4 | | |
| 5 | 26,9 | M8x60 | 93V15 |
| | 28 | | |
| | 30 | | |
| | 32 | | |
| | 33,7 | | |
| | 35 | | |
| | 38 | | |
| | 40 | | |
| | 42 | | |

MONTAGESHEMA

Schellenkörper, hergestellt nach DIN 3015, ermöglichen die Befestigung von Rohren und Schläuchen in den verschiedensten Industriebranchen. Aufgrund des flexiblen Systems ist es möglich, die Schellen kundenspezifisch für die unterschiedlichsten Montageanforderungen zu produzieren. Die korrekte Positionierung der Rohrschellen verhindert, dass Vibrationen und Schwingungen ein mögliches Lösen im Hydrauliksystem verursachen.

Das Klemmsystem basiert auf einem Schellenkörper, der sowohl auf einer Anschweißplatte montiert oder auch mit einer Tragschiene und Schienenmuttern auf der Anschweißplatte aufgeschraubt werden kann. Die Befestigung wird durch Schrauben erreicht, die durch die Deckplatte, Schellenkörper direkt in die Anschweißplatte geschraubt werden. Weiterhin ist es auch möglich, die Montage von übereinander liegenden Schellen mittels Deckplatten und Sechskantstapelschrauben durchzuführen.

Wir haben uns mit unserem Verkaufsprogramm auf die Standard-Baureihe sowie auf die Doppelschellen jeweils mit Außensechskantschrauben spezialisiert. Andere Schellen, Schrauben und Befestigungsformen sind auf Anfrage lieferbar.



TECHNISCHE MERKMALE

Wir bieten Rohrschellen in zwei Serien an mit den nachfolgenden Spezifikationen an:

- **Standard-Serie**

Ausführung gemäß DIN 3015-1. Vorrätig in acht Baugrößen (0 – 7) für normale Anwendungen. Lieferbare Rohr-Außendurchmesser von 6 bis 73 mm.

- **Doppel-Serie**

Ausführung gemäß DIN 3015-3. Vorrätig in fünf Baugrößen (1 – 5) für normale Anwendungen. Lieferbare Rohr-Außendurchmesser von 6 bis 42 mm.

- **Schwere Serie**

Ausführung gemäß DIN 3015-2. Diese Serie liefern wir in den Rohr-Außendurchmessern von 6 bis 73 mm auf Anfrage.

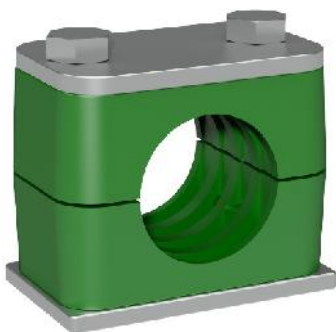
- **Material der Schellenkörper**

Polypropylene von -30° C bis +90° C, Farbe grün.
Andere Materialien sind auf Anfrage lieferbar.

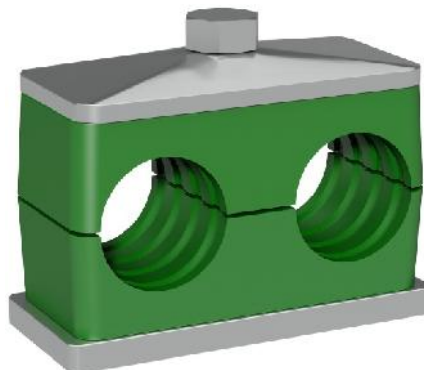
- **Material der Stahlteile**

Deckplatten, Verschlussplatten, Schrauben, Bolzen, Schienenmuttern und Tragschienen: Stahl verzinkt
Anschweißplatten: Stahl phosphatiert.
Andere Materialien sind auf Anfrage lieferbar.

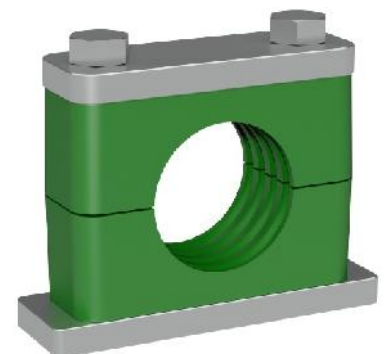
Leichte Serie



Doppel-Serie



Schwere Serie



Montageanleitung

Montage mit Anschweißplatte

1. Vor Montagebeginn sicherstellen, dass alle Werkzeuge in Ordnung sind. Fehlerhafte Werkzeuge bitte ersetzen.
2. Platzieren Sie die Anschweißplatte in die ausgewählte Position.
3. Befestigen Sie die Anschweißplatte mit einem geeigneten Werkzeug und schweißen die Platte fest. Nicht schweißen, wenn die Schellenkörper schon montiert sind. Schellenkörper vor dem schweißen entfernen.
4. Nachdem Sie die Anschweißplatte geschweißt haben, die untere Schellenhälfte auf der Anschweißplatte befestigen.
5. Legen Sie das Rohr auf die untere Schellenhälfte und befestigen Sie die obere Schellenhälfte.
6. Befestigen Sie beide Schellenkörper mit geeigneten Schrauben. Vorher jedoch die Deckplatte auf die obere Schellenhälfte platzieren.
7. Nach dem verschrauben zwischen beiden Schellenhälften ein kleines Spaltmaß lassen. (Siehe jeweils das Maß S in diesem Katalog.)



Montageanleitung

Montage auf Tragschienen

1. Vor Montagebeginn sicherstellen, dass alle Werkzeuge in Ordnung sind. Fehlerhafte Werkzeuge bitte ersetzen.
2. Platzieren Sie die Tragschiene in die ausgewählte Position.
3. Befestigen Sie die Tragschiene mit einem geeigneten Werkzeug und schweißen die Schiene fest.
4. Platzieren Sie die Schienenmutter.
5. Befestigen Sie die untere Hälfte des Schellenkörpers auf der Schienenmutter, legen Sie das Rohr ein und platzieren Sie die obere Hälfte des Schellenkörpers.
6. Nach dem verschrauben zwischen beiden Schellenhälften ein kleines Spaltmaß lassen. (Siehe jeweils das Maß S in diesem Katalog.)

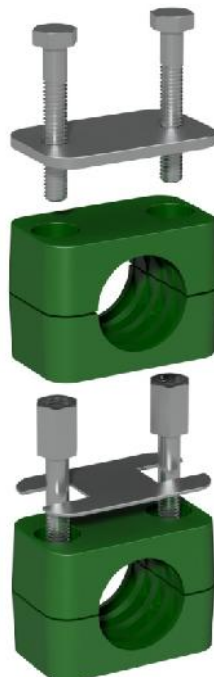


Montageanleitung

Montage übereinander

Die Montage übereinander ermöglicht die Positionierung von mehreren Schellen der gleichen Gruppe mit verschiedenen Durchmessern. Ermöglicht wird diese Montage mit Hilfe von speziellen Sechskantstapelschrauben und mit einer Deckplatte die dafür sorgt, dass sich die speziellen Schrauben während der Montage nicht drehen.

1. Vor Montagebeginn sicherstellen, dass alle Werkzeuge in Ordnung sind. Fehlerhafte Werkzeuge bitte ersetzen.
2. Befestigen Sie die untere Schellenhälfte auf der Anschweißplatte oder auf der Tragschiene.
3. Legen Sie das Rohr auf die untere Schellenhälfte und befestigen Sie die obere Schellenhälfte mit den Sechskantstapelbolzen. Die Bolzen müssen aus der oberen Seite des Schellenkörpers herausragen.
4. Nach dem verschrauben zwischen beiden Schellenhälften ein kleines Spaltmaß lassen. (Siehe jeweils das Maß S in diesem Katalog.)
5. Platzieren Sie die Verschlussplatte um zu vermeiden, dass sich die Sechskantstapelbolzen während der Montage drehen.
6. Gehen Sie genau wie beschrieben auch bei der Montage weiterer Schellen vor.



KOCH

